

ŁOŻYSKA BARYŁKOWE: NOWY TYP ROVSX DO MASZYN WIBRACYJNYCH

RKB
BEARING INDUSTRIES

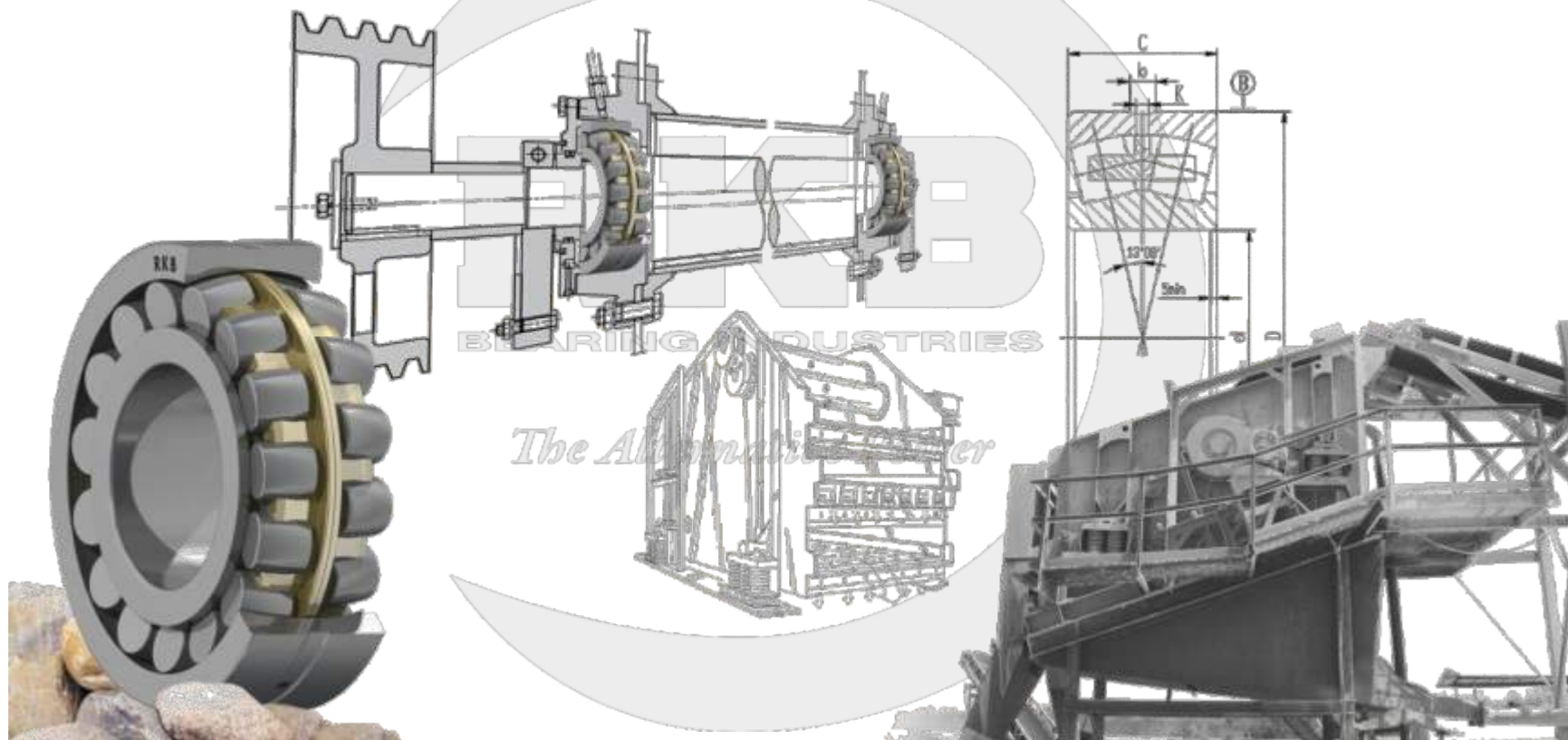
RKB EXECUTIVE HEADQUARTERS AND
TECHNOLOGICAL CENTER - BALERNA (SWITZERLAND)



Engineered in Switzerland
Technological Bearings



RKB łożyska baryłkowe: nowy typ ROVSX do maszyn wibracyjnych



RKB ROVSX łożyska baryłkowe:

RKB ROVS

RKB
BEARING INDUSTRIES

The Alternative Power



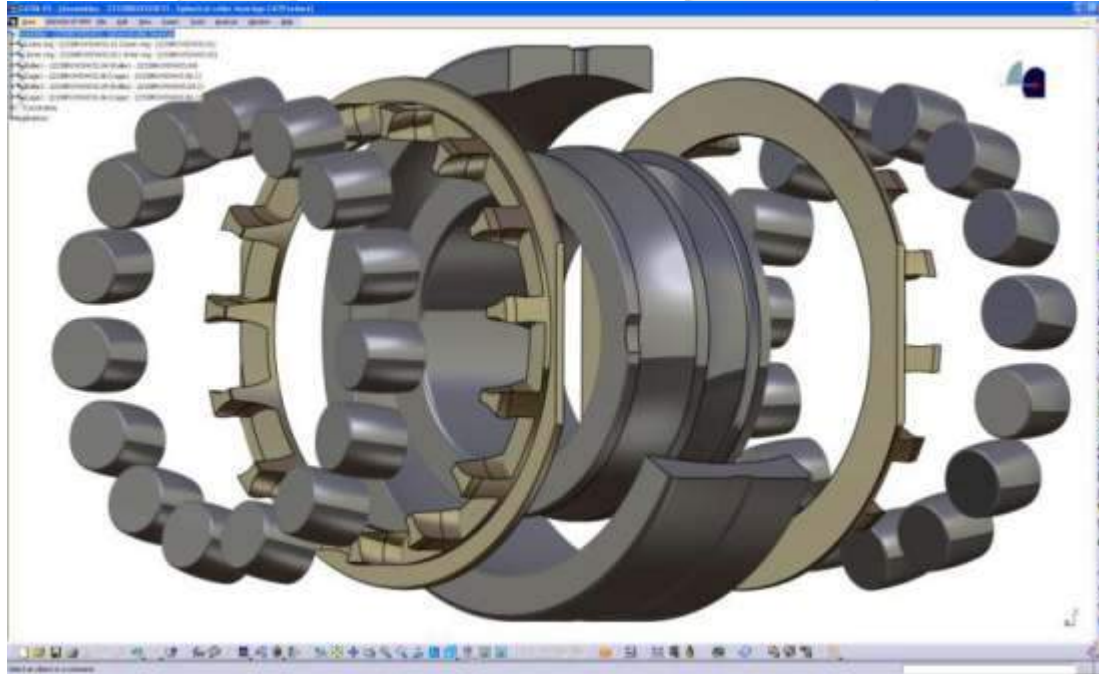
RKB ROVSX
nowy typ



Aby zaprojektować nowy typ łożysk oznaczony **ROVSX**, RKB wykorzystuje wszystkie najnowsze dostępne technologie:

- zaawansowane narzędzia kalkulacyjne i symulacyjne do ciągłej poprawy wewnętrznego projektowania i geometrii
- specjalna stal użyta do produkcji zapewnia wysoką niezawodność
- hartowanie bainityczne dla większej wytrzymałości w trudnych warunkach
- wyższa precyzja geometrii wewnętrznej i lepsze parametry topograficzne dzięki użyciu maszyn CNC najnowszej generacji.

RKB ROVSX łożyska baryłkowe: WYGLĄD



Jeden wewnętrzny pierścień z kołnierzami ustalającymi, jeden pierścień zewnętrzny i dwuczęściowy, obrobiony maszynowo koszyk mosiężny, prowadzony na pierścieniu zewnętrznym.

Łożyska baryłkowe RKB

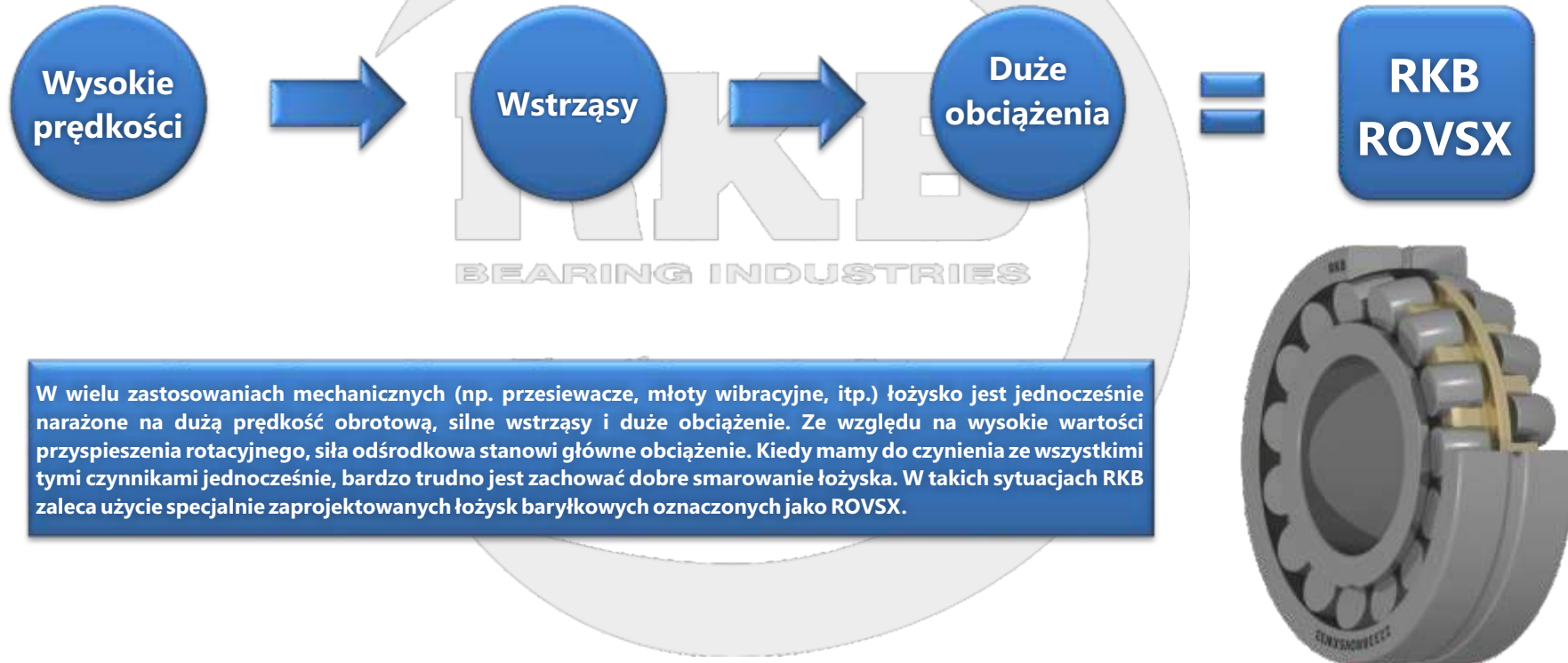
NAJWAŻNIEJSZE CECHY:

Łożyska baryłkowe RKB ROVSX są produkowane z dwóch różnych rodzajów stali, których użycie determinuje spodziewane warunki pracy, stąd różne sposoby hartowania i grubość pierścieni.

		Grubość pierścienia (mm)		Geometria				Hartowanie		
				Wewnętrzny pierścień		Seria				
		≤ 17	> 17	Zwykły	Stożkowy 1:12	ISO 223	Inne*	HB1	S1	HB1+S1
Stal	SAE 52100	X		X	X	X	X	X	X	X
	SAE A485.RAV	X	X	XX	XX	XX	XX	XX	XX	XX

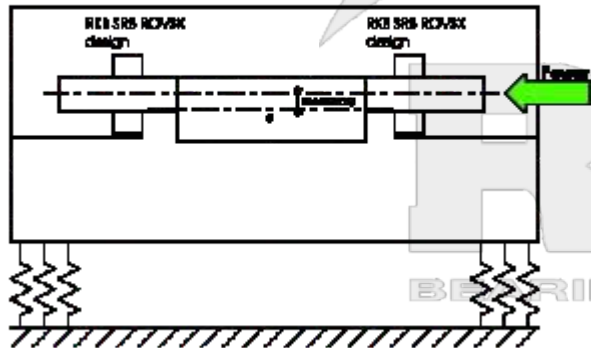
*W celu uzyskania więcej informacji proszę zapoznać się z filmem „RKB special bearing steel for premium reliability”.

RKB ROVSX łożyska baryłkowe



W wielu zastosowaniach mechanicznych (np. przesiewacze, młoty wibracyjne, itp.) łożysko jest jednocześnie narażone na dużą prędkość obrotową, silne wstrząsy i duże obciążenie. Ze względu na wysokie wartości przyspieszenia rotacyjnego, siła odśrodkowa stanowi główne obciążenie. Kiedy mamy do czynienia ze wszystkimi tymi czynnikami jednocześnie, bardzo trudno jest zachować dobre smarowanie łożyska. W takich sytuacjach RKB zaleca użycie specjalnie zaprojektowanych łożysk baryłkowych oznaczonych jako ROVSX.

RKB ROVSX łożyska baryłkowe:



PRZESIEWACZ

Łożyska baryłkowe RKB ROVSX są często używane w przesiewaczach. Wibracje są przenoszone od wału do maszyny przez system łożysk, a sama maszyna osadzona jest najczęściej na sprężynach.



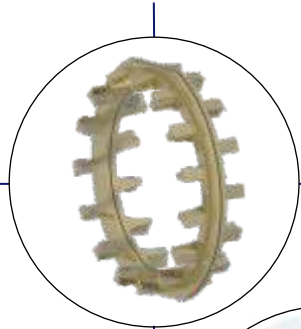
MŁOT WIBRACYJNY

Łożyska baryłkowe RKB ROVSX doskonale pasują również do zastosowań do młotów wibracyjnych. Moc jest generowana przez dwa różne źródła i przenoszona na wały poprzez kilka przekładni. Każdy wał jest wsparty poprzez specjalne łożysko walcowe oraz łożysko baryłkowe do zastosowań wibracyjnych (SRB ROVSX).

Legenda:

- SRB: łożysko baryłkowe
- CRB z AOB: łożyska walczkowe zoptymalizowane dla danej aplikacji

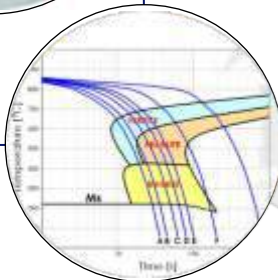
RKB ROVSX łożyska baryłkowe: GŁÓWNE CECHY



Wzmocniony koszyk



Większa precyzja



RKB hartowanie bainityczne

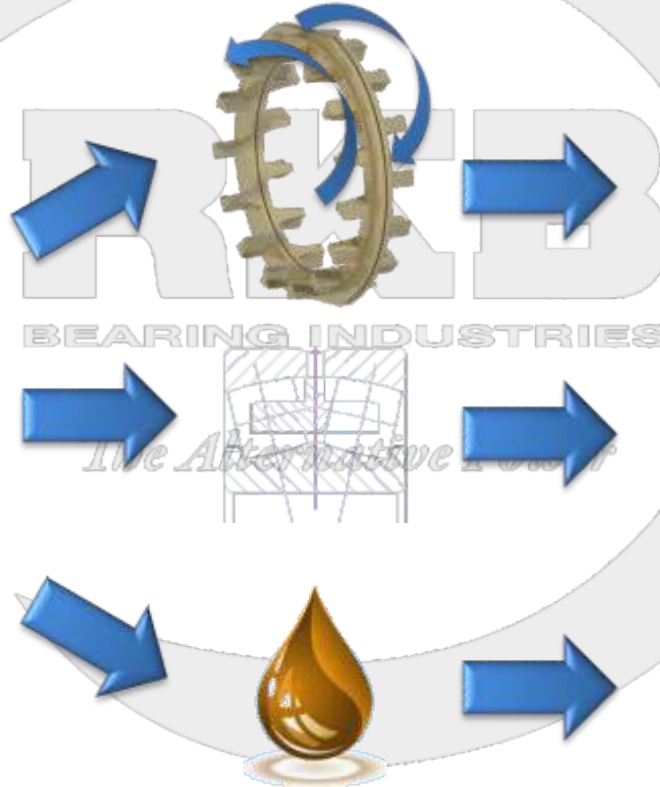
(dostępne również ze stabilizacją
temperaturową S1)



RKB ROVSX - główne cechy wyglądu: WZMOCNIONY KOSZYK



RKB ROVSX wygląd koszyka

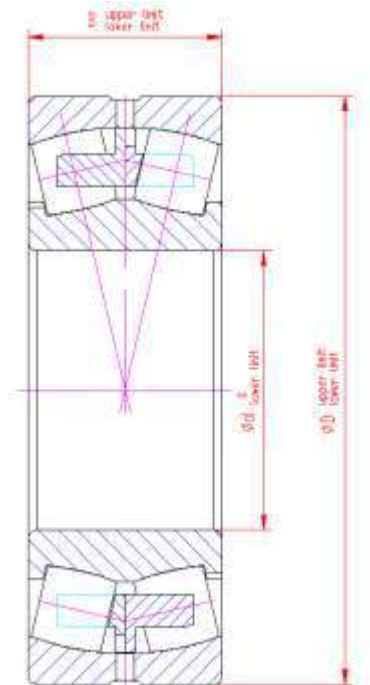


Koszyk jest podzielony na dwie części, aby umożliwić ruchy przesuwne, powstające na skutek obrotu wału.

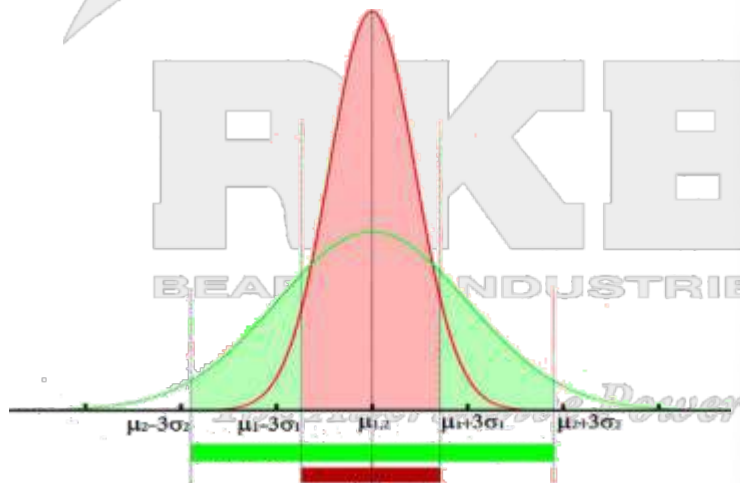
Obrobiony maszynowo mosiężny koszyk, prowadzony po pierścieniu zewnętrznym, jest grubszy od standardowego, żeby zwiększyć twardość oraz wytrzymałość.

Koszyk został zaprojektowany z otwartą konstrukcją, aby umożliwić smarowanie elementów tocznych, a sam mosiądz pozwala odrobinę stłumić drgania wibracyjne.

RKB ROVSX główne cechy: ZWIĘKSZONA DOKŁADNOŚĆ WYKONANIA



RKB ROVSX
tolerancje wymiarowe



-  SRB
-  RKB SRB ROVSX

Łożyska baryłkowe RKB ROVSX cechują się niezwykłą dokładnością w kwestii wymiarów. Zwłaszcza, jeśli chodzi o wymiary, które mają bezpośredni wpływ na luz promieniowy, takie jak:

- d - średnica otworu
- D - zewnętrzna średnica
- B - szerokość łożyska.

Zmniejszona tolerancja dla jakichkolwiek odchyłek od wymiarów prowadzi do lepszej kontroli wartości luzu wewnętrznego łożyska, a ten typ łożyska jest produkowany z ograniczonym zakresem tego luzu, najczęściej z C4R (górną połową wartości ISO C4).

Główne cechy RKB ROVSX: HARTOWANIE BAINITYCZNE



Aby poprawić żywotność łożyska w trudnych warunkach pracy, RKB hartuje swoje łożyska metodą bainityczną.



- wyższa odporność na uderzenia
- wyższa odporność na ścieranie
- wyższa odporność na zmęczenie

Piece Aichelina do obróbki bainitycznej w fabryce RKB oznaczonej jako T3

Zapewnia to lepszą odporność na uderzenia, zużycie i zmęczenie.

RKB ROVSX łożyska baryłkowe:

ZASIĘG PRODUKCJI 1/2

Otwór łożyska		Główne wymiary (mm)			Promień 1,2 min (mm)	e	W33	Waga [kg]
Standardowy otwór	Otwór stożkowy 1:12	d (mm)	D (mm)	B (mm)				
22312 ROVS/ROVSX	22312 KROVS/KROVSX	60	130	46	2,1	0,35	Tak	3,5
22313 ROVS/ROVSX	22313 KROVS/KROVSX	65	140	48	2,1	0,35	Tak	3,5
22314 ROVS/ROVSX	22314 KROVS/KROVSX	70	150	51	2,1	0,33	Tak	4,2
22315 ROVS/ROVSX	22315 KROVS/KROVSX	75	160	55	2,1	0,35	Tak	5,0
22316 ROVS/ROVSX	22316 KROVS/KROVSX	80	170	58	2,1	0,35	Tak	6,1
22317 ROVS/ROVSX	22317 KROVS/KROVSX	85	180	60	3,0	0,33	Tak	7,2
22318 ROVS/ROVSX	22318 KROVS/KROVSX	90	190	64	3,0	0,33	Tak	8,0
22319 ROVS/ROVSX	22319 KROVS/KROVSX	95	200	67	3,0	0,33	Tak	10,0
22320 ROVS/ROVSX	22320 KROVS/KROVSX	100	215	73	3,0	0,33	Tak	13,0
22322 ROVS/ROVSX	22322 KROVS/KROVSX	110	240	80	3,0	0,33	Tak	18,0

RKB ROVSX łożyska baryłkowe:

ZASIĘG PRODUKCJI 2/2

Standardowy otwór	Otwór stożkowy 1:12	d (mm)	D (mm)	B (mm)	Promień 1,2 min (mm)	e	W33	Waga [kg]
22324 ROVS/ROVSX	22324 KROVS/KROVSX	120	260	86	3,0	0,35	Tak	23,0
22326 ROVS/ROVSX	22326 KROVS/KROVSX	130	280	93	4,0	0,35	Tak	29,0
22328 ROVS/ROVSX	22328 KROVS/KROVSX	140	300	102	4,0	0,35	Tak	35,5
22330 ROVS/ROVSX	22330 KROVS/KROVSX	150	320	108	4,0	0,35	Tak	43,0
22332 ROVS/ROVSX	22332 KROVS/KROVSX	160	340	114	4,0	0,35	Tak	51,0
22334 ROVS/ROVSX	22334 KROVS/KROVSX	170	360	120	4,0	0,33	Tak	62,0
22336 ROVS/ROVSX	22336 KROVS/KROVSX	180	380	126	4,0	0,35	Tak	70,5
22338 ROVS/ROVSX	22338 KROVS/KROVSX	190	400	132	5,0	0,35	Tak	82,0
22340 ROVS/ROVSX	22340 KROVS/KROVSX	200	420	138	5,0	0,33	Tak	93,5

Inne serie ISO lub dodatkowe rozmiary ISO 223 są dostępne na życzenie.

RKB ROVSX łożyska baryłkowe: TABELA PORÓWNAWCZA

ŁOŻYSKA BARYŁKOWE DLA MASZYN WIBRACYJNYCH	
Główni producenci	Oznaczenie
RKB	ROVS/ROVSX
SKF	VA405/VA406
Schaeffler Group (FAG)	T41A/F80
NSK	VS
SNR/NTN	EF800

Podjęto wszelkie starania, aby zapewnić dokładność informacji zawartych w niniejszym dokumencie, jednakże nie ponosimy odpowiedzialności za jakiegokolwiek błędy lub przeoczenia. Ze względu na ciągłe przebudowy i postęp technologiczny ten dokument nie może być uważany za wyczerpujący pod względem asortymentu i dostępnych wykonani.

RKB Bearing Industries zastrzega sobie prawo do wprowadzania zmian i zmian bez uprzedniego powiadomienia.

Wnioski

RKB ROVSX ŁOŻYSKA BARYŁKOWE TO:

- WIĘKSZA PRECYZJA NIŻ STANDARDOWA KLASA
- WYSOKA ODPORNOŚĆ NA UDERZENIA, ZUŻYCIE ORAZ ŚCIERANIE
- NIEZAWODNOŚĆ W NAJWAŻNIEJSZYCH APLIKACJACH



WIĘKSZA NIEZAWODNOŚĆ I WYDAJNOŚĆ

The Alternative Power

APLIKACJE

- PRZESIEWACZE
- MŁOTY WIBRACYJNE
- KRUSZARKI ORAZ SPRZĘT BUDOWLANY

The Alternative Power

RKB
BEARING INDUSTRIES

W CELU UZYSKANIA
WIĘKSZEJ ILOŚCI INFORMACJI
PROSIMY O KONTAKT
biuro@stepgroup-industry.eu
stepgroup-industry.eu



Engineered in Switzerland
Technological Bearings

